

FCC STATEMENT

This equipment has been tested and found to comply with the limits for a Class B digital device, pursuant to Part 15 of the FCC Rules. These limits are designed to provide reasonable protection against harmful interference in a residential installation. This equipment generates uses and can radiate radio frequency energy and, if not installed and used in accordance with the instructions, may cause harmful interference to radio communications.

However, there is no guarantee that interference will not occur in a particular installation. If this equipment does cause harmful interference to radio or television reception, which can be determined by turning the equipment off and on, the user is encouraged to try to correct the interference by one or more of the following measures:

- Reorient or relocate the receiving antenna.
- Increase the separation between the equipment and receiver.
- Connect the equipment into an outlet on a circuit different from that to which the receiver is connected.
- Consult the dealer or an experienced radio/TV technician for help.

THIS DEVICE COMPLIES WITH PART 15 OF THE FCC RULES. OPERATION IS SUBJECT TO THE FOLLOWING TWO CONDITIONS:

- 1. THIS DEVICE MAY NOT CAUSE HARMFUL INTERFERENCE, AND**
- 2. THIS DEVICE MUST ACCEPT ANY INTERFERENCE RECEIVED, INCLUDING INTERFERENCE THAT MAY CAUSE UNDESIRE OPERATION.**

Changes or modifications not expressly approved by the party responsible for compliance could void the user's authority to operate the equipment.



BOSANSKI

BEZBJEDNOST PROIZVODA

BEZBJEDNO RUKOVANJE UREĐAJEM

EON United Box proizveden je da zadovolji međunarodne sigurnosne standarde, ali morate voditi računa o tome da njime rukujete bezbjedno.

POVEZIVANJE UREĐAJA:

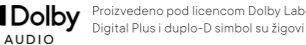
- Koristite **samo** napajanje koje ste dobili uz EON Box.
- Ne držite proizvod na nestabilnoj podlozi.
- Ne priključujte EON Box na napajanje dok niste ispravno priključili sve ostale kablove.
- Ne preopterećujte utičnicu ili produžni kabl jer to može povećati rizik od strujnog udara ili požara.
- Ako se naponski kabl ošteti, zamijenite cijelo napajanje.
- Napajanje uređaja mora biti lako dostupno kako bi se omogućilo brzo i nesmetano isključivanje uređaja.
- Uvjerite se da su svi električni konektori propisno spojeni/izvedeni.
- Ne izlažite EON Box vlazi.
- Ne stavljajte teške predmete na uređaj.
- Ne pokrivajte ventilacione otvore na uređaju.
- Ne držite i ne koristite EON Box na toplom, hladnom, vlažnom ili prašnjavom mjestu.

SAVJETI KORISNICIMA:

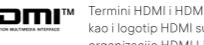
- Ne stavljajte na uređaj ništa što se može prosuti.
- EON Box možete čistiti jedino suhom ili vlažnom krpom. Direktni dodir s vodom ili s drugim vrstama tečnosti treba najstrože izbjegavati.
- Ukoliko se uređaj neče koristiti duže vreme, isključite ga iz napajanja.
- Ne držite EON Box pored izvora toplote.
- Ne otvarajte EON Box ili napajanje. Postoji rizik od strujnog udara.
- Ne gurajte nikakve metalne predmete u ventilacione otvore.
- Ne prinosite uređaj i ne držite na njemu izvor otvorenog plamena, kao što su upaljene svijeće.

EON BOX SPECIFIKACIJE:

Broj modela: SDSTB02
Radna temperatura: 0°C do 45°C
Izvor napajanja: 12V-1A
Dimenzije: 120mm x 120mm



Proizvedeno pod licencom Dolby Laboratories. Dolby, Dolby Digital Plus i duplo-D simbol su žigovi Dolby Laboratories.



Termini HDMI i HDMI HighDefinition Multimedia Interface, kao i logotip HDMI su registrovani zaštićeni znakovi organizacije HDMI Licensing LLC u Sjedinjenim Američkim Državama i drugim zemljama.

CRNOGORSKI

BEZBJEDNOST PROIZVODA

BEZBJEDNO RUKOVANJE UREĐAJEM

EON United Box proizveden je da zadovolji međunarodne sigurnosne standarde, ali morate voditi računa o tome da njime rukujete bezbjedno.

POVEZIVANJE UREĐAJA:

- Koristite **samo** napajanje koje ste dobili uz EON Box.
- Ne držite proizvod na nestabilnoj podlozi.
- Ne priključujte EON Box na napajanje dok niste ispravno priključili sve ostale kablove.
- Ne preopterećujte utičnicu ili produžni kabl jer to može povećati rizik od strujnog udara ili požara.
- Ako se naponski kabl ošteti, zamijenite cijelo napajanje.
- Napajanje uređaja mora biti lako dostupno kako bi se omogućilo brzo i nesmetano isključivanje uređaja.
- Uvjerite se da su svi električni konektori propisno spojeni/izvedeni.
- Ne izlažite EON Box vlazi.
- Ne stavljajte teške predmete na uređaj.
- Ne pokrivajte ventilacione otvore na uređaju.
- Ne držite i ne koristite EON Box na toplom, hladnom, vlažnom ili prašnjavom mjestu.

SAVETI KORISNICIMA:

- Ne stavljajte na uređaj ništa što se može prosuti.
- EON Box možete čistiti jedino suvom ili vlažnom krpom. Direktni dodir s vodom ili s drugim vrstama tečnosti treba najstrože izbjegavati.
- Ukoliko se uređaj neče koristiti duže vrijeme, isključite ga iz napajanja.
- Ne držite EON Box pored izvora toplote.
- Ne otvarajte EON Box ili napajanje. Postoji rizik od strujnog udara.
- Ne gurajte nikakve metalne predmete u ventilacione otvore.
- Ne prinosite uređaj i ne držite na njemu izvor otvorenog plamena, kao što su upaljene svijeće.

EON BOX SPECIFIKACIJE:

Broj modela: SDSTB02
Radna temperatura: 0°C do 45°C
Izvor napajanja: 12V-1A
Dimenzije: 120mm x 120mm



Proizvedeno pod licencom Dolby Laboratories. Dolby, Dolby Digital Plus i duplo-D simbol su žigovi Dolby Laboratories.



Termini HDMI i HDMI HighDefinition Multimedia Interface, kao i logotip HDMI su registrovani zaštićeni znakovi organizacije HDMI Licensing LLC u Sjedinjenim Američkim Državama i drugim zemljama.

БЪЛГАРСКИ

БЕЗОПАСНОСТ НА ПРОДУКТА

БЕЗОПАСНОСТ НА ПРОДУКТА

Приемникът EON United Box е произведен, съгласно международните стандарти за безопасност. Моля, спазвайте указанията по-долу, за да осигурите безопасна работа на устройството.

СЪВЕТИ ПРИ ИНСТАЛАЦИЯ:

- Използвайте само предоставеното в кутията захранване заедно с EON Box.
- Не поставяйте приемника върху нестабилни повърхности.
- Не включвайте EON Box в захранването, докато не се уверите, че сте свързали другите връзки правилно.
- Не претоварвайте контакта на стената или разклонителя, в случай че използвате такъв, това увеличава риска от токов удар или пожар.
- Сменете захранването, в случай че захранващият кабел е повреден или износен.
- Захранването трябва да е лесно достъпно за изключване от мрежата.
- Уверете се, че всички електрически връзки са свързани правилно.
- Не поставяйте нищо върху EON Box.
- Не покривайте охлаждащия отвор.
- Не използвайте и не оставяйте EON Box на горещи, студени, влажни или прашни места.

ИНСТРУКЦИЯ ЗА УПОТРЕБА:

- Не поставяйте нищо, което може да се рухне върху EON Box.
- EON Box трябва да се почиства само със суха или влажна кърпа. Не почиствайте директно с вода и не използвайте други течности, разтворители или дезинфектанти.
- Изключете EON Box от захранването, ако няма да го използвате за дълъг период от време.
- Не поставяйте EON Box близо до отоплителни уреди.
- Не отваряйте EON Box и захранващото устройство. Съществува риск от токов удар.
- Не поставяйте метални предмети във охлаждащия отвор на приемника.
- Не поставяйте открити източници на топлина върху EON Box.

СПЕЦИФИКАЦИИ НА УСТРОЙСТВОТО:

Номер на модела: SDSTB02
Работна температура: от 0°C до 45°C
Електрическа класификация: 12V-1A
Размери: 120mm x 120mm



Proizvedeno pod licenz na Dolby Laboratories. Dolby, Dolby Audio i double-D sa tьrgovски марки на Dolby Laboratories.



Terminите HDMI i HDMI High-Definition Multimedia Interface и логото HDMI са тьrgовски марки или регистрирани тьrgовски марки на HDMI Licensing LLC в САЩ и други дьржави.

ΕΛΛΗΝΙΚΑ

ΟΔΗΓΙΕΣ ΑΣΦΑΛΕΙΑΣ ΠΡΟΪΟΝΤΟΣ

ΟΔΗΓΙΕΣ ΑΣΦΑΛΕΙΑΣ ΠΡΟΪΟΝΤΟΣ

Το EON United Box είναι κατασκευασμένο για να ανταποκρίνεται στα διεθνή πρότυπα ασφαλείας, αλλά χρειάζεται να δείχνεις προσοχή και να το χειρίζεσαι με ασφάλεια.

ΟΔΗΓΙΕΣ ΕΓΚΑΤΑΣΤΑΣΗΣ:

- Χρησιμοποιήσε **μόνο** τη μονάδα τροφοδοσίας ρεύματος που περιλαμβάνεται στη συσκευασία για να λειτουργήσεις το EON Box.
- Μην τοποθετείς το προϊόν σε ασταθή επιφάνεια.
- Σύνδεσε το EON Box με τη μονάδα τροφοδοσίας ρεύματος, μόνο αφού έχεις πραγματοποιήσει όλες τις υπόλοιπες συνδέσεις.
- Μην υπερφορτώνεις και με τη χρήση άλλων συσκευών την πρίζα του τοίχου ή τα συνδεδεμένα καλώδια καθώς αυτό μπορεί να ενισχύσει τον κίνδυνο πρόκλησης φωτιάς ή ηλεκτροπληξίας.
- Σε περίπτωση που έχει φθαρεί το καλώδιο τροφοδοσίας αντικατάστησέ το.
- Το καλώδιο τροφοδοσίας χρειάζεται να είναι εύκολα προσβάσιμο για να αποσυνδεθεί σε περίπτωση που χρειαστεί.
- Διασφάλισε ότι όλες οι ηλεκτρικές συνδέσεις έχουν γίνει σωστά.
- Μην εκθέτεις το EON Box σε συνθήκες υγρασίας.
- Μην τοποθετείς βαριά αντικείμενα επάνω στο EON Box.
- Μην καλύπτεις τις εισόδους αερισμού της συσκευής.
- Μη χρησιμοποιείς ή αποθηκεύεις το EON Box σε μέρη που είναι ζεστά, κρύα, σκονισμένα ή έχουν υγρασία.

ΟΔΗΓΙΕΣ ΧΡΗΣΗΣ:

- Μην τοποθετείς αντικείμενα επάνω στο EON Box που θα μπορούσαν να παροισιάσουν κάποια διαρροή.
- Το EON Box μπορεί να καθαριστεί μόνο χρησιμοποιώντας στεγνό ή υγρό ύφασμα. Η άμεση επαφή με νερό ή άλλα υγρά (καθαριστικά) πρέπει να αποφεύγεται.
- Αποσύνδεσε το EON Box από το ρεύμα αν δεν το χρησιμοποιείς για μεγάλο χρονικό διάστημα.
- Μην τοποθετείς το EON Box κοντά σε θερμή επιφάνεια ή άλλη πηγή θερμότητας.
- Μην αποσυρμαλολογείς το EON Box ή τη μονάδα τροφοδοσίας ρεύματος. Κίνδυνος ηλεκτροπληξίας.
- Μην τοποθετείς μεταλλικά αντικείμενα στις εισόδους αερισμού.
- Μην τοποθετείς ακάλυπτες πηγές φλόγας, όπως αναμμένα κεριά, επάνω ή δίπλα στη συσκευή.

ΠΡΟΔΙΑΓΡΑΦΕΣ EON BOX:

Κωδικός Μοντέλου: SDSTB02
Θερμοκρασία Λειτουργίας: 0°C έως 45°C
Τάση-Ένταση Ρεύματος: 12V-1A
Διαστάσεις: 120mm x 120mm



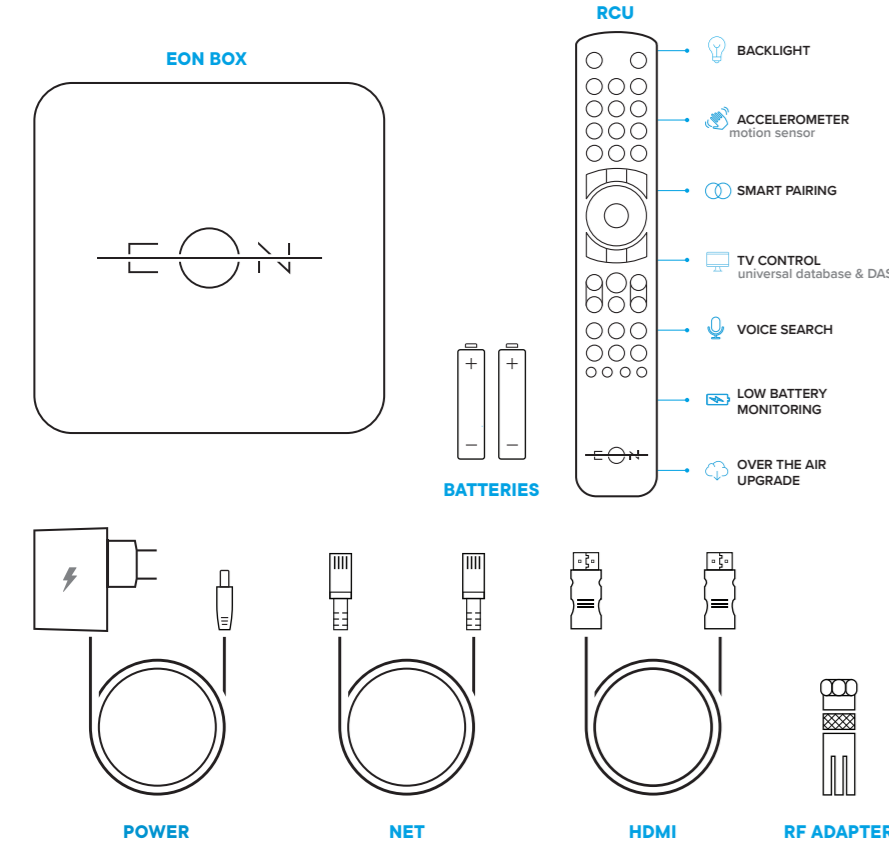
Κατασκευάζεται μετά από άδεια της Dolby Laboratories. Τα Dolby, Dolby Audio, καθώς και το λογότυπο με το διπλό D, είναι εμπορικά σήματα της Dolby Laboratories.



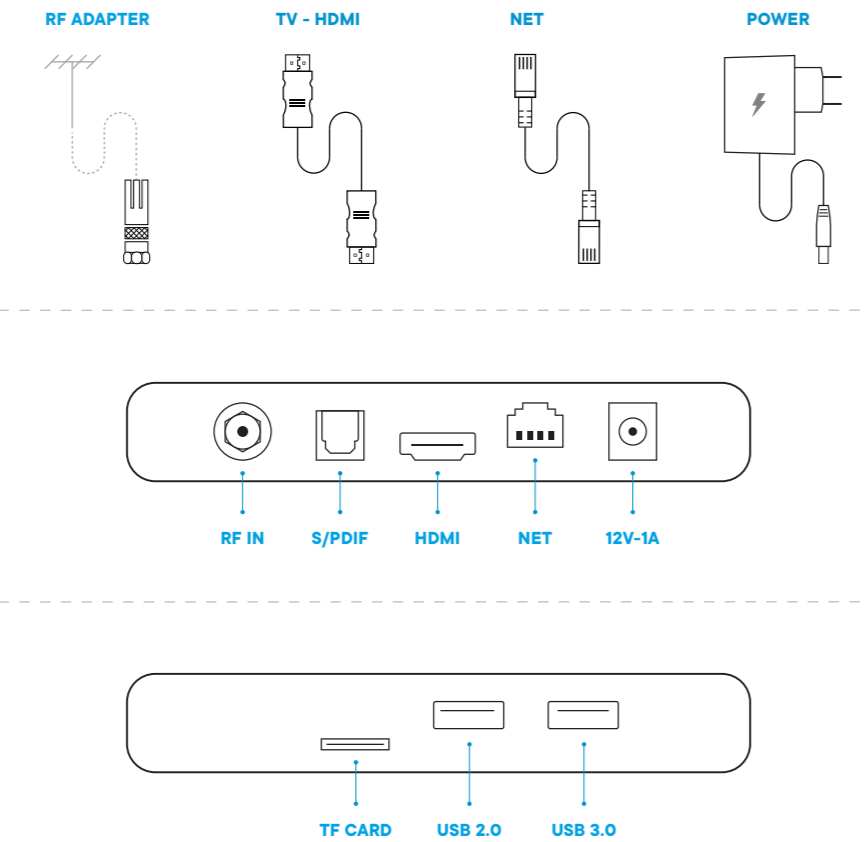
Οι επωνυμίες HDMI και High-Definition Multimedia Interface, και το λογότυπο HDMI, αποτελούν εμπορικά σήματα ή καταχωρημένα εμπορικά σήματα της εταιρείας HDMI Licensing LLC στις Ηνωμένες Πολιτείες και σε άλλες χώρες.



WHAT'S IN THE BOX



INSTALLATION GUIDE



ENGLISH

PRODUCT SAFETY NOTICE

PRODUCT SAFETY NOTICE

EON United Box has been manufactured to meet international safety standards, but you must take care to operate it safely.

INSTALLATION NOTES:

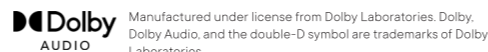
- Use **only** the power supply provided together with the EON Box to operate the unit.
- Do not place the product on an unstable surface.
- Do not connect the EON Box to the power supply unit before you have properly connected the other leads.
- Do not overload the wall outlet or the extension cords as this may increase the risk of electric shock or fire.
- If the power cord is frayed, replace the power supply.
- The power supply must be easily accessible to disconnect from the mains.
- Make sure that all electrical cords are properly connected.
- Do not expose the EON Box to moisture.
- Do not put any heavy devices on your EON Box.
- Do not cover any ventilation hole.
- Do not use or store the EON Box in hot, cold, damp or dusty places.

USING NOTES:

- Do not put anything on the EON Box which might spill into it.
- The EON Box may only be cleaned using a dry or a damp cloth. Direct contact with water or with other fluids (solvents) is to be avoided.
- Disconnect your EON Box from the mains if you will not be using it for a long time.
- Do not place the EON Box near heat sources.
- Do not open the EON Box or the power supply. Risk of electric shock.
- Do not place any metal objects into ventilation holes.
- Do not put open flame sources, such as candles on top of the device.

EON BOX SPECIFICATION:

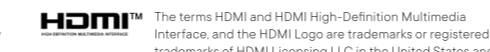
Model Number:	SDSTB02
Operating Temperature:	0°C to 45°C
Electrical Rating:	12V-1A
Dimensions:	120mm x 120mm



Manufactured under license from Dolby Laboratories. Dolby, Dolby Audio, and the double-D symbol are trademarks of Dolby Laboratories.

EON REMOTE SPECIFICATION:

Model Number:	T4H Notus
Batteries:	2 AAA
Wireless Features:	BLE and IR transmission



The terms HDMI and HDMI High-Definition Multimedia Interface, and the HDMI Logo are trademarks or registered trademarks of HDMI Licensing LLC in the United States and other countries.

SRPSKI

BEZBEDNOST PROIZVODA

BEZBEDNO RUKOVANJE UREĐAJEM

EON United Box proizveden je da zadovolji međunarodne sigurnosne standarde, ali morate voditi računa o tome da njime rukujete bezbedno.

POVEZIVANJE UREĐAJA:

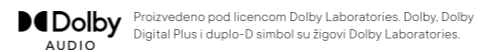
- Koristite **samo** napajanje koje ste dobili uz EON Box.
- Ne držite proizvod na nestabilnoj podlozi.
- Ne priključujte EON Box na napajanje dok niste ispravno priključili sve ostale kablove.
- Ne preopterećujte utičnicu ili produžni kabl jer to može povećati rizik od strujnog udara ili požara.
- Ako se napajalni kabl ošteti, zamenite celo napajanje.
- Napajanje uređaja mora biti lako dostupno kako bi se omogućilo brzo i nesmetano isključivanje uređaja.
- Uverite se da su svi električni konektori propisno spojeni/izvedeni.
- Ne izlažite EON Box vlazi.
- Ne stavljajte teške predmete na uređaj.
- Ne pokrivate ventilacione otvore na uređaju.
- Ne držite i ne koristite EON Box na toplom, hladnom, vlažnom ili prašnjavom mestu.

SAVETI KORISNICIMA:

- Ne stavljajte na uređaj ništa što se može prosuti.
- EON Box možete čistiti jedino suvom ili vlažnom krpom. Direktni dodir s vodom ili s drugim vrstama tečnosti treba najstrože izbegavati.
- Ukoliko se uređaj nece koristiti duže vreme, isključite ga iz napajanja.
- Ne držite EON Box pored izvora toplote.
- Ne otvarajte EON Box ili napajanje. Postoji rizik od strujnog udara.
- Ne gurajte nikakve metalne predmete u ventilacione otvore.
- Ne prinosite uređaj i ne držite na njemu izvor otvorenog plamena, kao što su upaljene sveće.

EON BOX SPECIFIKACIJE:

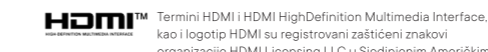
Broj modela:	SDSTB02
Radna temperatura:	0°C do 45°C
Izvor napajanja:	12V-1A
Dimenzije:	120mm x 120mm



Proizvedeno pod licencom Dolby Laboratories. Dolby, Dolby Digital Plus i duplo-D simbol su žigovi Dolby Laboratories.

EON REMOTE SPECIFIKACIJE:

Broj modela:	T4H Notus
Baterije:	2 AAA
Bežične opcije:	BLE i IR prenos



Termini HDMI i HDMI High-Definition Multimedia Interface, kao i logotip HDMI su registrovani zaštićeni znakovi organizacije HDMI Licensing LLC u Sjedinjenim Američkim Državama i drugim zemljama.

SLOVENŠČINA

VARNOST IZDELKA

OBVESTILO O VARNOSTI IZDELKA

EON United Box je izdelan v skladnosti z mednarodnimi varnostnimi standardi, vendar morate poskrbeti za varno uporabo.

NAMESTITEV:

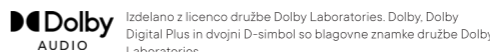
- Pri uporabi sprejemnika uporabljajte le napajalnik, ki ste ga prejeli skupaj z izdelkom.
- Izdelka ne postavljajte na nestabilne površine.
- Sprejemnika ne priključite na napajalnik, dokler niste pravilno priključili drugih kablov.
- Ne preobremenite vtičnice ali podaljška, saj lahko tako povečate nevarnost za električni udar ali požar.
- Če je napajalni kabl poškodovan, zamenjajte napajalnik.
- Zagotovite preprost dostop do napajalnika, da ga lahko izključite iz napajanja.
- Prepričajte se, da so vsi električni priključki pravilni priključeni.
- Napajalnika ne izpostavljajte vlazi.
- Na sprejemnik ne postavljajte težkih naprav.
- Ne zakrivajte reže za prezračevanje.
- Sprejemnika ne uporabljajte ali shranjujte v vročih, mraznih, vlažnih ali prašnjavih prostorih.

OBVESTILA O UPORABI:

- Na sprejemnik ne postavljajte kozarcev ali drugih posod s tekočinami.
- Sprejemnik lahko čistite samo s suho ali vlažno krpo. Preprečite neposredni stik z vodo ali drugimi tekočinami (topili).
- Če sprejemnika dlje časa ne boste uporabljali, ga izklopite iz napajanja.
- Sprejemnika ne postavljajte v bližino grelcev ali drugih virov toplote.
- Ne odpirajte sprejemnika ali napajalnika, saj obstaja tveganje električnega udara.
- V prezračevalne reže ne vstavljajte kovinskih predmetov.
- Na napravo ne postavljajte virov odprtega ognja, kot so sveče.

SPECIFIKACIJE ZA SPREJEMNIK EON BOX:

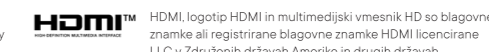
Oznaka modela:	SDSTB02
Temperaturno območje delovanja:	0°C do 45°C
Vir napajanja:	12V-1A
Dimenzije:	120mm x 120mm



Izdelano z licenco družbe Dolby Laboratories. Dolby, Dolby Digital Plus in dvojni D-simbol so blagovne znamke družbe Dolby Laboratories.

SPECIFIKACIJE ZA DALJINSKI UPRAVLJALNIK EON REMOTE:

Oznaka modela:	T4H Notus
Baterije:	2 AAA
Brezžične možnosti:	Prenos BLE in IR



HDMI, logotip HDMI in multimedijski vmesnik HD so blagovne znamke ali registrirane blagovne znamke HDMI licencirane LLC v Združenih državah Amerike in drugih državah.

HRVATSKI

SIGURNOSNE INFORMACIJE

SIGURNOSNE INFORMACIJE

EON United Box je proizveden u skladu s međunarodnim sigurnosnim standardima, ali morate voditi računa o pažljivoj upotrebi.

SAVJETI PRILIKOM INSTALACIJE:

- Koristite **samo** napajanje koje ste dobili uz EON Box.
- Ne postavljajte proizvod na nestabilnu površinu.
- Ne priključujte EON Box na napajanje dok niste ispravno spojili sve ostale kabele.
- Ne preopterećujte utičnicu ili produžni kabl jer to može povećati rizik od strujnog udara ili požara.
- Ako se kabl ošteti, zamijenite cijelo napajanje.
- Utičnica mora biti lako dostupna kako bi se omogućilo brzo i nesmetano isključivanje uređaja.
- Uvjerite se da su svi električni spojevi propisno izvedeni.
- Ne izlažite EON Box vlazi.
- Ne stavljajte teške predmete na EON Box.
- Ne prekrivajte ventilacijske otvore na uređaju.
- Nemojte koristiti ili skladištiti EON Box u vrućim, hladnim, vlažnim ili prašnjavim prostorima.

SAVJETI PRILIKOM UPOTREBE:

- Ne stavljajte na EON Box ništa što se može prolići.
- EON Box smijete čistiti korištenjem suhe ili lagano vlažne krpe. Izbjegavajte direktan kontakt s vodom ili drugim tekućinama.
- Iskopčajte EON Box iz utičnice ako ga nećete koristiti duže vrijeme.
- Ne ostavljajte EON Box u blizini izvora topline.
- Ne otvarajte EON Box ili napajanje zbog rizika od strujnog udara.
- Ne stavljajte metalne predmete u ventilacijske otvore.
- Ne stavljajte predmete koji su izvor otvorene vatre, poput svijeća, na uređaj.

SPECIFIKACIJA ZA EON BOX:

Broj modela:	SDSTB02
Radna temperatura:	0°C do 45°C
Napajanje:	12V-1A
Dimenzije:	120mm x 120mm



Proizvedeno pod licencom tvrtke Dolby Laboratories. Dolby, Dolby Audio i simbol duplo-D su zaštićene marke tvrtke Dolby Laboratories.

SPECIFIKACIJA ZA EON DALJINSKI UPRAVLJAČ:

Broj modela:	T4H Notus
Baterije:	2 AAA
Bežične funkcije:	BLE i IR transmisija



Termini HDMI i HDMI High-Definition Multimedia Interface, kao i HDMI logotip su zaštićene marke tvrtke HDMI Licensing LLC u SAD-u i drugim zemljama.